

## JPMorgan Funds - Global Bond Opportunities Sustainable Fund

### Politica di esclusione

[Aprile 2025]

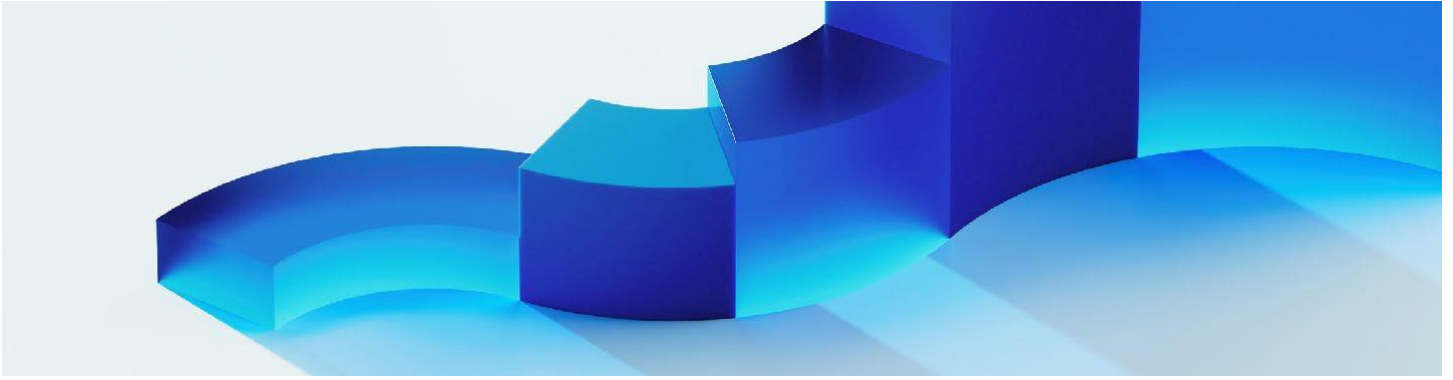
La tabella sottostante riflette le politiche di esclusione del comparto. Queste politiche stabiliscono limiti o esclusioni complete per taluni settori e società sulla base di criteri ESG specifici e/o standard minimi in materia di prassi aziendali basati su norme internazionali. La "soglia di ricavi" è la percentuale massima di ricavi che una società può trarre dalle fonti indicate (o, laddove diversamente indicato, l'importo massimo che la società ricava da una determinata attività). Nella misura in cui questo comparto investe in fondi sottostanti o derivati su indici, in conformità al Prospetto, tali fondi sottostanti e indici potrebbero non essere vincolati dalle stesse esclusioni o da esclusioni simili a quelle di questo comparto e pertanto potrebbero detenere indirettamente titoli vietati dalla presente politica di esclusione.

	CRITERI	SOGLIA DI RICAVI (Se non diversamente indicato)
Combustibili fossili	Estrazione di carbone termico, distribuzione o raffinazione di carbon fossile e lignite	1%
	Prospezione, estrazione, distribuzione o raffinazione di petrolio	10%
	Prospezione, estrazione, produzione o distribuzione di gas	50%
	Produzione di petrolio e gas non convenzionali	0%
Produzione di energia	Carbone termico	5%
	Produzione di elettricità con un'intensità di GHG superiore a 100gCO <sub>2</sub> e/kWh	50%
Piani di espansione*	Estrazione, energia, servizi legati al carbone	Consultare la nota a piè di pagina <sup>^</sup>
	Petrolio e gas	> 0 mln di barili equivalenti di petrolio
Armi	Armi convenzionali	10%
	Armi controverse	0%
	Armi nucleari	0%
Tabacco	Produzione	0%
	Distribuzione, servizi	5%
Cannabis	Produzione	0%
	Distribuzione, servizi	5%
Gioco d'azzardo	Licenze, operazioni, supporto	5%
Intrattenimento per adulti	Produzione	0%
	Vendita al dettaglio, distribuzione, servizi	5%
Screening normativo	Il comparto esclude le società ritenute inadempienti rispetto a norme consolidate come quelle citate nei principi del Global Compact delle Nazioni Unite, nelle linee guida OCSE destinate alle imprese multinazionali e/o nei Principi guida delle Nazioni Unite su imprese e diritti umani. A tal fine, il comparto utilizza dati di terze parti basati su ricerche che identificano le controversie aziendali e valutano il modo in cui le società gestiscono queste controversie.	

\*Sono ammesse eccezioni quando l'emissione è a impiego dei proventi (strumenti concepiti per raccogliere capitale per specifici scopi ambientali e/o sociali).

<sup>^</sup> I piani di espansione di attività di estrazione, energia, servizi legati al carbone sono così definiti:

- Attività estrattive: società impegnate in attività di prospezione di carbone; che intendono sviluppare nuove miniere di carbone o ampliare le proprie miniere di carbone richiedendo nuovi permessi; oppure
- Energia: società che stanno pianificando di sviluppare nuove capacità di energia da carbone di almeno 100 MW; o
- Servizi: società coinvolte nello sviluppo o nell'espansione di attivi per il trasporto del carbone o di attivi infrastrutturali dedicati al supporto delle miniere di carbone, al trasporto di carbone e alle strutture per la conversione da carbone a gas.



# JPMorgan Funds - Global Bond Opportunities Sustainable Fund

## Politica di esclusione

[Aprile 2025]

Il Gestore degli Investimenti valuta e applica uno screening basato su valori e norme per stabilire le esclusioni. Per sostenere questo screening, si affida a uno o più fornitori terzi, tra cui, a titolo esemplificativo e non esaustivo, MSCI, Sustainalytics e/o ISS, che identificano la partecipazione di una società o i proventi che essa ricava da attività incompatibili con gli screening basati su valori e norme. I dati reperiti presso fornitori terzi possono essere basati su serie di dati e ipotesi che potrebbero essere insufficienti, di scarsa qualità o contenere informazioni distorte. Se il Gestore degli Investimenti ritiene che i dati relativi a una società presentino uno o più di questi aspetti, può investire nella società che altrimenti sarebbe stata esclusa. Il Gestore degli Investimenti non può garantire l'accuratezza o la completezza di tali dati.

I criteri di esclusione e di inclusione sopra indicati sono soggetti a modifiche periodiche senza preavviso. Ogni eventuale cambiamento sarà incorporato in questo documento di policy. Per informazioni più dettagliate sulle esclusioni, si rimanda al documento "JPMAM Approach to Exclusions" (Approccio di JPMAM alle Esclusioni) disponibile sul sito web ([www.jpmorganassetmanagement.lu](http://www.jpmorganassetmanagement.lu)).

J.P. Morgan Asset Management è il marchio della divisione di asset management di JPMorgan Chase & Co. e delle sue società affiliate a livello mondiale. Si rende noto che, nella misura consentita dalla legge applicabile, le linee telefoniche di J.P. Morgan Asset Management potrebbero essere registrate e le comunicazioni elettroniche monitorate al fine di rispettare obblighi legali e regolamentari nonché politiche interne. I dati personali saranno raccolti, archiviati ed elaborati da J.P. Morgan Asset Management conformemente alla Politica sulla privacy EMEA disponibile sul sito [www.jpmorgan.com/emea-privacy-policy](http://www.jpmorgan.com/emea-privacy-policy). La presente comunicazione è emessa in Europa (escluso Regno Unito) da JPMorgan Asset Management (Europe) S.à r.l., 6 route de Trèves, L-2633 Senningerberg, Granducato di Lussemburgo, R.C.S. Luxembourg B27900, capitale sociale EUR 10.000.000. La presente comunicazione è stata pubblicata nel Regno Unito da JPMorgan Asset Management (UK) Limited, che è autorizzata e regolamentata dalla Financial Conduct Authority. Registrata in Inghilterra con il numero 01161446. Sede legale: 25 Bank Street, Canary Wharf, Londra E14 5JP.