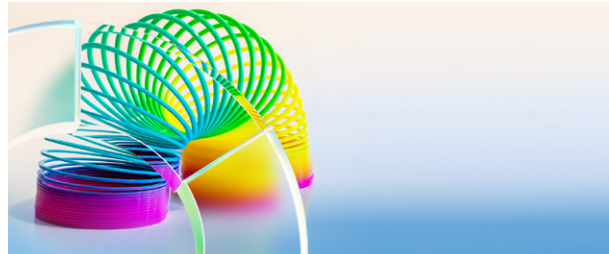


**重要事項**

1. 本基金主要投資於債務證券的投資組合。
2. 本基金須承受新興市場、債務證券(包含低於投資級別/未獲評級投資、投資級別債券、信貸、主權、估值及利率風險)、集中、可換股證券、貨幣、流通性、衍生工具、對沖、分派(分派、分派頻率、分派率或收益率並不受保證)、類別貨幣及貨幣對沖股份類別之相關的風險。低於投資級別或未評級債務證券之投資，可能須承受相比投資級別債券較高之流通性風險及信貸風險，並增加投資損失之風險。資產抵押證券及按揭證券之投資，可能承受較政府債券等其他固定收益證券較高的信貸、流通性及利率風險，以及往往會面對延期及提前還款風險。該等證券可以高度不流通及價格更易出現大幅波動。投資於人民幣對沖股份類別須承受人民幣貨幣及貨幣對沖股份類別風險。人民幣現時不可自由兌換。將境外人民幣(CNH)兌換為境內人民幣(CNY)是一項受管理的貨幣程序，須遵守中國政府實施的外匯管制政策及限制。概無保證人民幣不會在某個時間貶值。
3. 本基金可酌情決定從資本中支付股息。本基金亦可酌情決定從總收入中支付股息，同時從本基金之資本中支付本基金的全部或部分費用及開支，以致本基金用作支付股息之可分派金額有所增加，而因此，本基金實際上可從已變現、未變現的資本收益或資本中支付股息。投資者應注意，本基金的支付股息股份類別不僅可從投資收入，亦可從已變現及未變現的資本收益或資本中支付股息。從資本中支付股息相當於退還或提取投資者部分原有之投資或任何歸屬於該原有投資的資本收益。從收入、已變現及未變現的資本收益或資本(不論從中或實際上從中)支付任何股息均可導致每股資產淨值即時減少。此外，正分派收益並不表示總投資的正回報。
4. 投資者可能須承受重大損失。
5. 投資者不應單憑本文件作出投資決定。



## 靈活選債網羅入息機會

# 摩根基金—環球債券收益基金

靈活投資於多個債券市場，力爭相對吸引收益與經風險調整回報潛力



Fund Selector Asia Awards Hong Kong 2020  
環球債券類別  
—白金獎—



Citywire Asia 基金經理獎 2020  
香港最佳基金經理：  
環球債券 +

### 著眼堅定看好項目

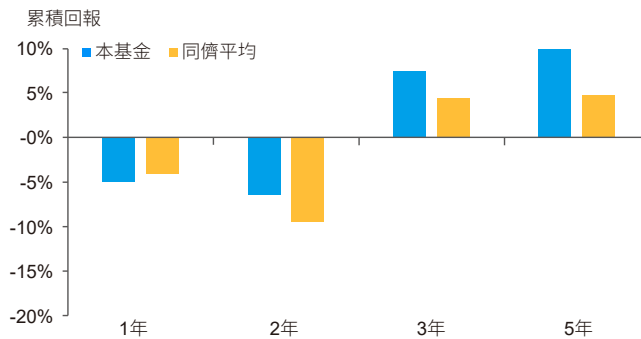
體現最堅定看好的債券收益意念

### 廣泛債券範疇

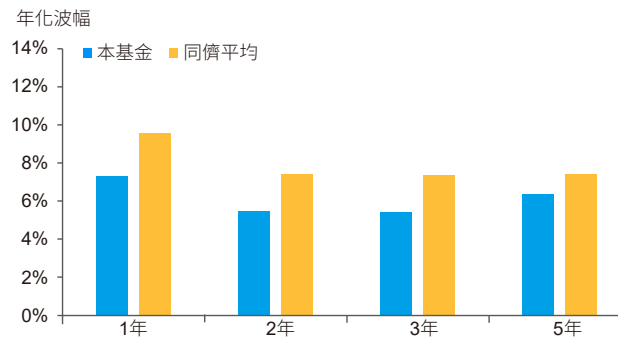
遊刃於整個固定收益領域，涵蓋呈較低以至負相關性的範疇，以助管理風險

### 往績有目共睹

相對同儕平均整體回報<sup>▲+</sup>



不同年期均展現較低波幅<sup>+</sup>



美元(每月派息)類別  
年化派息率\* (01.03.2023除息)

**5.83%**

(旨在每月派息。派息率並無保證，分派可能由資本撥款支付<sup>注</sup>重要事項3。)



三年年化波幅<sup>▲</sup> **5.4%**



所持債券 **>1,900**



平均評級# **A-**

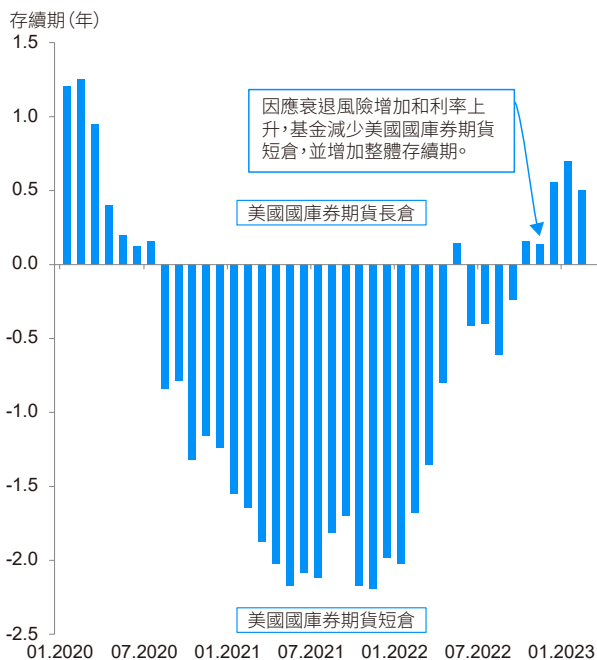
過去業績並不代表將來表現。+ 資料來源：Morningstar, Inc.，香港證監會認可美元債券—靈活策略基金組別(截至2023年3月底，以美元資產淨值對資產淨值計算，收益再撥作投資)。證監會認可不等如對該計劃作出推介或認許，亦不是對該計劃的商業利弊或表現作出保證，更不代表該計劃適合所有投資者，或認許該計劃適合任何個別投資者或任何類別的投資者。\*Morningstar星號評級頒授A股(累計)—美元類別、A股(每月派息)—美元類別及A股(每月派息)—港元類別。© 2023 Morningstar, Inc. 版權所有。† 頒發機構：Fund Selector Asia，反映30.06.2016至30.06.2019三年期間之波幅、表現一致性及評選結果。‡ 頒發機構：Citywire Asia，2020年獎項，反映截至31.12.2019的3年表現。▲ 資料來源：摩根資產管理，截至31.03.2023，美元(累計)類別回報，以美元資產淨值對資產淨值計算，收益再撥作投資。波幅為每月數據。年度回報：2018 +0.4%；2019 +11.4%；2020 +3.0%；2021 +2.2%；2022 -8.2%。\*正數派息率並不代表正數回報。年化派息率 = [(1+每單位派息 / 除息日資產淨值)<sup>n</sup> / 每年派息次數]-1。年化派息率乃基於每月派息計算及假設收益再撥作投資，可能高於或低過實際全年派息率。#資料來源：摩根資產管理，標準普爾，穆迪，惠譽，DBRS，Kroll，Morningstar，截至2023年3月底。信貸評級以各機構所給予評級中最高者為準。平均評級為所持債券(包括未評級債券)及流動資金信貸評級之加權平均。

# 摩根基金－環球債券收益基金

## 焦點範疇：美國國庫券

- 積極管理存續期，協助管理利率風險。
- 因應美國貨幣政策及利率變動進行策略部署，對國庫券期貨持長倉或短倉。

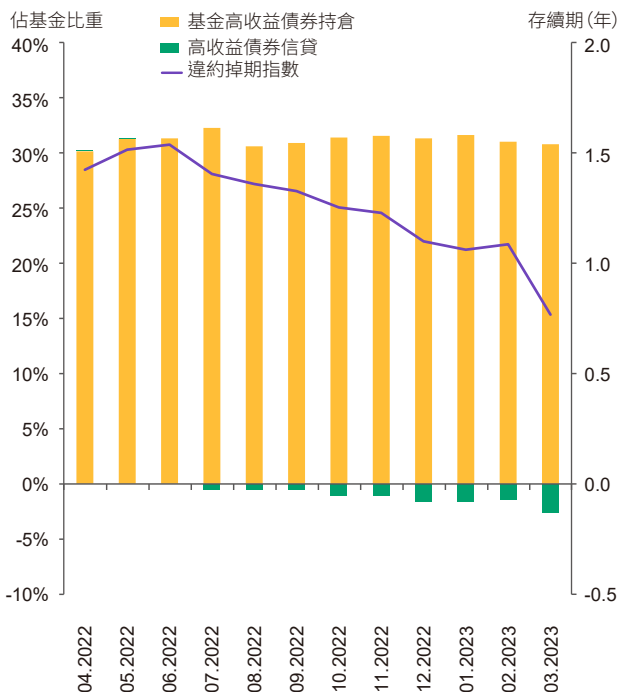
### 基金的美國國庫券存續期



## 焦點範疇：高收益企業債券

- 基金維持配置於相對較優質的高收益企業債券。但隨著環球增長動力減慢，基金自2022年3月起減少高收益債券的配置。
- 收益率上升，高收益債券市場的基本面和估值仍然保持吸引力。基金的高收益債券到期收益率為8.6%。

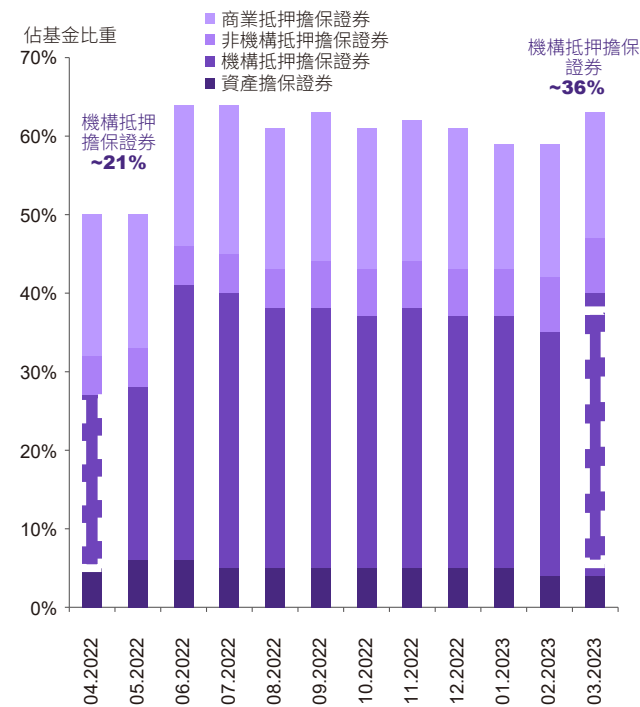
### 高收益企業債券部署



## 焦點範疇：證券化資產

- 基金繼續持有較高票息的機構抵押擔保證券，因其較高的收益率和整體正在改善的信貨質素和流動性。
- 我們維持看好多戶家庭商業抵押擔保證券，其基本因素受長期人口趨勢所支持，加上在通脹下，物業可藉較短期的租約加租和增加現金流。

### 證券化資產部署



存續期是用以量度固定收益投資價格（本金的價值）對利率變動的敏感度，並以年為單位。指數不包括費用或營運開支，且不可作實際投資。收益率並無保證。正收益率並不代表正回報。上述僅為截至本文件日期之意見及觀點，可隨時變動，且不應被視作或理解為任何投資建議。本基金採取主動管理模式，組合的投資項目、類別比重、分布及所採取的槓桿作用由投資經理酌情決定，可隨時變動而不作另行通知。僅供說明之用，建基於現時市況，並可不時變動。投資產品並不一定適合所有投資者。投資組合的實際配置視乎個別投資者情況及市場狀況而定。資料來源：摩根資產管理，彭博，截至2023年3月底。投資級別以下或未有評級的債券，較投資級別債券，可能有較高流動性和信貸風險，投資損失的風險較大。僅供說明之用，投資組合的資產配置可因應個別投資者的需要及市場狀況而轉變。指集合不同金融資產作擔保的證券。

除特別註明外，所有資料來源均為摩根資產管理，截至2023年3月底。本刊所載資料並不構成投資建議，或發售或邀請認購任何證券、投資產品或服務。本刊所載資料均來自被認為可靠之來源，惟閣下仍應自行核實有關資料。

投資涉及風險。過去業績並不代表將來表現。請參閱銷售文件所載詳情，包括風險因素。本文件未經證監會審閱，由摩根基金（亞洲）有限公司刊發。