

FNB actif croissance américaine JPMorgan

Symbole: JGRO

Une solution de croissance des grandes capitalisations à style pur qui tire parti du meilleur de la plateforme de croissance de J.P. Morgan.

Un FNB transparent géré activement, JGRO combine deux approches fondamentales ascendantes éprouvées pour rechercher des opportunités de croissance sous-estimées.

Expertise

- Équipe de gestion de portefeuille expérimentée avec une moyenne de 29 ans d'expérience dans l'industrie, soutenue par une équipe dédiée à la croissance ayant en moyenne 19 ans d'expérience dans l'industrie.

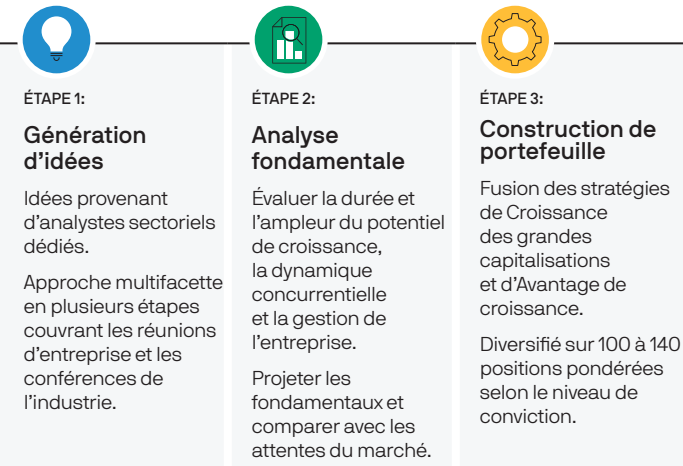
Portefeuille

- Stratégie d'investissement gérée activement qui vise à surpasser l'indice Russell 1000 Growth sur un cycle de marché.
- Utilise une approche fondamentale ascendante pour identifier les entreprises ayant un potentiel de croissance sous-estimé.
- Ancrée dans les grandes capitalisations avec un certain degré de flexibilité en matière de capitalisation boursière.

Cherche à offrir:

- Un portefeuille d'actions axées uniquement sur la croissance.
- Appréciation du capital à long terme grâce à un portefeuille composé principalement d'entreprises américaines de grandes et moyennes capitalisations.

Une approche disciplinée collaborative et répétable



Présenté à des fins d'illustration seulement. Le gestionnaire cherche à atteindre les objectifs énoncés. Il n'y a aucune garantie que les objectifs seront atteints.

Une approche fondamentale qui recherche des opportunités de croissance sous-estimées


Deux stratégies éprouvées - Croissance des grandes capitalisations et Avantage de croissance - sont combinées pour offrir une véritable expérience de croissance et élargir l'ensemble des opportunités. JGRO bénéficie de la capacité d'investir sélectivement dans des entreprises en croissance émergente plus bas dans le spectre de capitalisation.

Le gestionnaire cherche à atteindre les objectifs énoncés. Il n'y a aucune garantie que les objectifs seront atteints.


Croissance des grandes capitalisations

Un biais persistant en faveur du momentum


Nous nous concentrons sur les entreprises avec:



Des marchés adressables vastes et/ou en croissance



Des avantages concurrentiels durables



Une gestion et une exécution solides

Avantage de croissance

Ancré dans les grandes capitalisations avec un certain degré de flexibilité

Notre discipline de vente est l'opposé de notre discipline d'achat



Présenté à des fins d'illustration seulement. Le gestionnaire cherche à atteindre les objectifs énoncés. Il n'y a aucune garantie que les objectifs seront atteints.

Équipe de gestion de portefeuille

**Giri Devulapally**

- 33 ans d'expérience dans l'industrie
- 22 ans chez J.P. Morgan

**Felise Agranoff**

- 21 ans d'expérience dans l'industrie, tous chez J.P. Morgan

Le fonds s'appuie sur:

- Une équipe de gestion de portefeuille expérimentée soutenue par une équipe dédiée d'analystes de croissance.
- Les connaissances de l'équipe des actions de J.P. Morgan, qui comprend plus de 40 analystes de recherche aux États-Unis et plus de 200 analystes à l'échelle mondiale.

Barème des frais

Catégorie d'actions : FNB (JGRO)

Frais de gestion: 0,44 %

Les commissions, les commissions de suivi, les frais de gestion et les dépenses peuvent tous être associés aux investissements dans les FNB. Des informations importantes sur les FNB JPMorgan, y compris les objectifs et stratégies d'investissement, ainsi que les frais de gestion applicables, les frais de performance (le cas échéant) et d'autres frais, sont contenues dans leur prospectus respectif. Veuillez lire attentivement le prospectus avant d'investir.

Les FNB JPMorgan ne sont pas offerts aux États-Unis par le biais de ce site Web et ne peuvent être offerts aux États-Unis ou à une personne américaine que conformément aux lois applicables.

Cette communication est à des fins d'information seulement. Elle n'est pas destinée à fournir des conseils en investissement, financiers ou autres. Les informations incluses dans cette communication ne constituent pas une offre de vente. Bien que les informations et le matériel contenus dans cette communication soient considérés comme exacts au moment de leur préparation, J.P. Morgan Asset Management (Canada) Inc. (et ses affiliés, filiales ou sous-conseillers) ne peuvent garantir qu'ils sont exacts, complets ou à jour en tout temps.

Résumé des risques

Le prix des titres de participation peut fluctuer rapidement ou de manière imprévisible en raison de facteurs affectant des entreprises individuelles, ainsi que de

changements dans les conditions économiques ou politiques. Ces mouvements de prix peuvent entraîner une perte de votre investissement.

Indices

L'indice Russell 1000® Growth mesure la performance du segment de grande capitalisation axé sur la croissance de l'univers des actions américaines. Il inclut les entreprises de l'indice Russell 1000 ayant des ratios cours/valeur comptable relativement plus élevés, une prévision de croissance à moyen terme (2 ans) I/B/E/S plus élevée et une croissance historique des ventes par action plus élevée (5 ans).

Entités

Cette communication est émise au Canada par JPMorgan Asset Management (Canada) Inc., qui est un gestionnaire de portefeuille et un courtier sur le marché dispensé enregistré dans toutes les provinces et territoires canadiens, sauf le Yukon, et est également enregistré en tant que gestionnaire de fonds d'investissement en Colombie-Britannique, en Ontario, au Québec et à Terre-Neuve-et-Labrador. J.P. Morgan Asset Management est la marque commerciale de l'activité de gestion d'actifs de JPMorgan Chase & Co et de ses affiliés dans le monde entier.

©JPMorgan Chase & Co., mars 2025