

FNB actif valeur américaine JPMorgan

Symbole: JAVA

Élargir l'étendue de l'investissement axé sur la valeur.

Un portefeuille fondamental d'actions de grandes capitalisations axées sur la valeur. JAVA combine deux approches complémentaires pour construire un portefeuille diversifié à l'intersection de la qualité et de la valeur.

Expertise

- Équipe de gestion de portefeuille expérimentée avec une moyenne de 30 ans d'expérience dans l'industrie, soutenue par une équipe dédiée à la valeur ayant en moyenne 24 ans d'expérience dans l'industrie.
- Tire parti des connaissances de plus de 20 analystes de recherche concentrés sur les actions américaines avec une moyenne de plus de 20 ans d'expérience dans l'industrie, ainsi que de plus de 200 analystes à l'échelle mondiale.

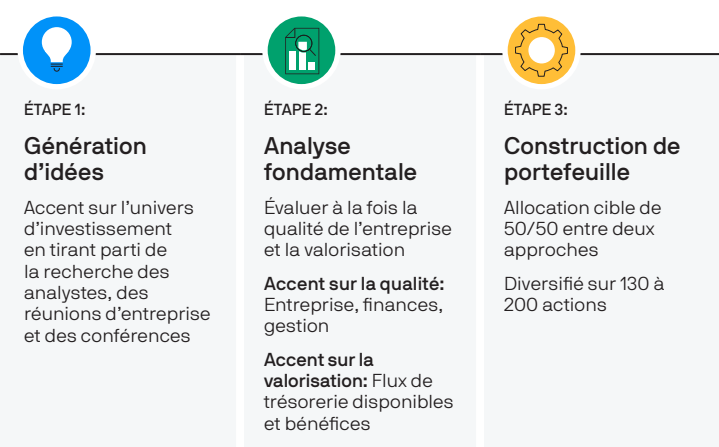
Portefeuille

- Stratégie d'investissement activement gérée qui vise à offrir un portefeuille d'actions de grandes capitalisations axées sur la valeur aux États-Unis.
- Utilise une approche fondamentale ascendante pour identifier des entreprises de qualité à des valorisations attrayantes.

Cherche à offrir:

- Une appréciation du capital à long terme.
- Une solution de grandes capitalisations axées sur la valeur sous forme de FNB.

Notre processus de sélection de titres ascendant



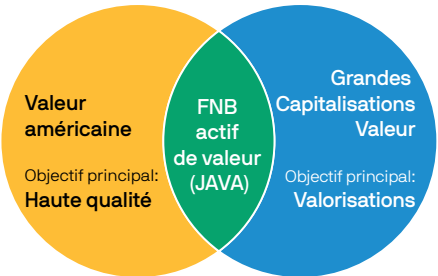
Présenté à des fins d'illustration seulement. Le gestionnaire cherche à atteindre les objectifs énoncés. Il n'y a aucune garantie que les objectifs seront atteints.

Combinaison d'approches complémentaires pour l'investissement dans le spectre de valeur

Le fonds investit dans des entreprises américaines de haute qualité avec des valorisations attrayantes et inclus des entreprises dont les fondamentaux s'améliorent dans des industries cycliques ou celles dirigées par des équipes de gestion sous-estimées. Il s'appuie également sur deux approches fondamentales complémentaires et ascendantes pour créer un FNB axé sur le style qui se situe à l'intersection de la qualité et de la valeur.

- Haute qualité:** L'approche Valeur américaine se concentre sur l'identification des leaders de l'industrie avec des valorisations raisonnables.
- Valorisations attrayantes:** L'approche Grandes capitalisations axées sur la valeur recherche des opportunités avec un potentiel de bénéfices à long terme sous-estimées.

Haute qualité plus valorisation élargit la portée de l'investissement axé sur la valeur

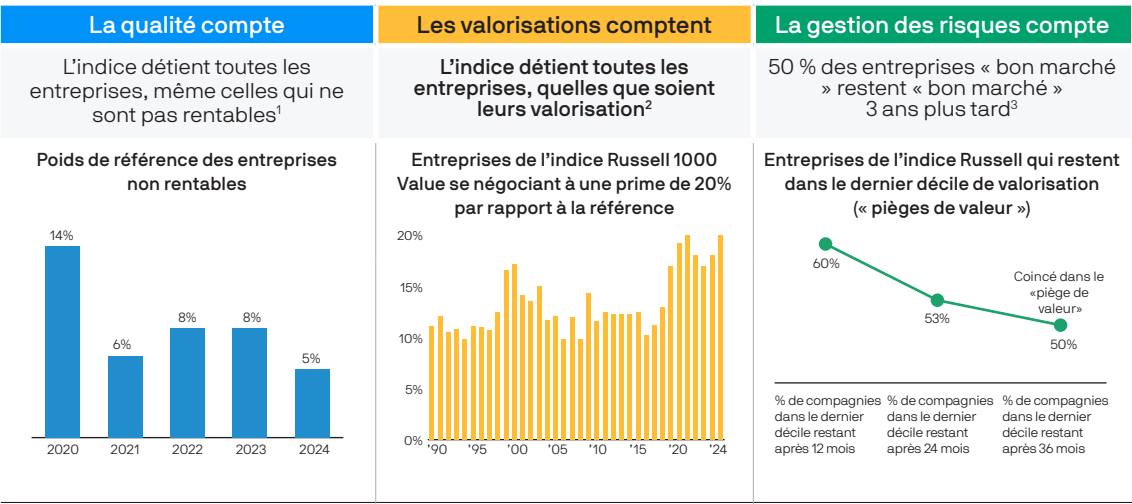


Le gestionnaire cherche à atteindre les objectifs énoncés. Il n'y a aucune garantie que les objectifs seront atteints. Graphique à des fins d'illustration seulement.

L'argument en faveur de l'investissement actif axé sur la valeur

La gestion active peut aider les clients à éviter les entreprises non rentables, les entreprises surévaluées et les « pièges de valeur ».

Source : J.P. Morgan Asset Management; FactSet, Bank of America, Bloomberg. Les données de référence reflètent l'indice Russell 1000 Value. ¹Reflète les bénéfices des 12 derniers mois au 31/12/24. ²Reflète le pourcentage de la référence se négociant à plus de 20 % de prime basé sur le P/E prévisionnel du 31/12/89 au 31/12/24. ³Reflète la moyenne mensuelle basée sur les bénéfices prévisionnels à 12 mois du 31/12/89 au 31/12/24.



Équipe de gestion de portefeuille



Scott Blasdel

- 31 ans d'expérience dans l'industrie
- 26 ans chez J.P. Morgan



Andrew Brandon

- 27 ans d'expérience dans l'industrie
- 25 ans chez J.P. Morgan



David Silberman

- 36 ans d'expérience dans l'industrie et chez J.P. Morgan



John Piccard

- 33 ans d'expérience dans l'industrie
- 11 ans chez J.P. Morgan

Le fonds s'appuie sur:

- Une équipe de gestion de portefeuille expérimentée avec une moyenne de 30 ans d'expérience dans l'industrie, soutenue par une équipe dédiée à la valeur ayant en moyenne 24 ans d'expérience dans l'industrie.
- Les connaissances de plus de 20 analystes de recherche sur les actions américaines et de plus de 200 analystes à l'échelle mondiale, y compris des analystes spécialisés dans l'investissement axé sur la valeur.

Barème des frais

Catégorie d'actions : FNB (JAVA))

Frais de gestion: 0,44%

Les commissions, les commissions de suivi, les frais de gestion et les dépenses peuvent tous être associés aux investissements dans les FNB. Des informations importantes sur les FNB JPMorgan, y compris les objectifs et stratégies d'investissement, ainsi que les frais de gestion applicables, les frais de performance (le cas échéant) et d'autres frais, sont contenues dans leur prospectus respectif. Veuillez lire attentivement le prospectus avant d'investir.

Les FNB JPMorgan ne sont pas offerts aux États-Unis par le biais de ce site Web et ne peuvent être offerts aux États-Unis ou à une personne américaine que conformément aux lois applicables.

Cette communication est à des fins d'information seulement. Elle n'est pas destinée à fournir des conseils en investissement, financiers ou autres. Les informations incluses dans cette communication ne constituent pas une offre de vente. Bien que les informations et le matériel contenus dans cette communication soient considérés comme exacts au moment de leur préparation, J.P. Morgan Asset Management (Canada) Inc. (et ses affiliés, filiales ou sous-conseillers) ne peuvent garantir qu'ils sont exacts, complets ou à jour en tout temps.

Résumé des risques

Le prix des titres de participation peut fluctuer rapidement ou de manière imprévisible en raison de facteurs affectant des entreprises individuelles, ainsi que de

changements dans les conditions économiques ou politiques. Ces mouvements de prix peuvent entraîner une perte de votre investissement.

Indices

L'indice Russell 1000® Value mesure la performance du segment de grande capitalisation axé sur la valeur de l'univers des actions américaines. Il inclut les entreprises de l'indice Russell 1000 ayant des ratios cours/valeur comptable relativement plus bas, une prévision de croissance à moyen terme (2 ans) I/B/E/S plus faible et une croissance historique des ventes par action plus faible (5 ans).

Entités

Cette communication est émise au Canada par JPMorgan Asset Management (Canada) Inc., qui est un gestionnaire de portefeuille et un courtier sur le marché dispensé enregistré dans toutes les provinces et territoires canadiens, sauf le Yukon, et est également enregistré en tant que gestionnaire de fonds d'investissement en Colombie-Britannique, en Ontario, au Québec et à Terre-Neuve-et-Labrador.

J.P. Morgan Asset Management est la marque commerciale de l'activité de gestion d'actifs de JPMorgan Chase & Co et de ses affiliés dans le monde entier.

©JPMorgan Chase & Co., mars 2025